



# STUMM

Profesjonalne systemy wyciszające

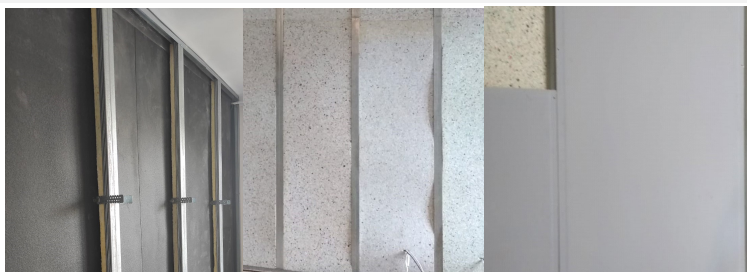
## IZOLACJA AKUSTYCZNA ŚCIANY

### SPECYFIKACJA TECHNICZNA SYSTEMU PRO STUMM WAND®

#### Opis produktu

Izolacja akustyczna składająca się z warstw:

- maty dźwiękoizolacyjnej aktywnej STUMM, wyprodukowanej na bazie pianki wysoko dźwiękochłonnej z wypełniaczem;
- pianki PRO STUMM® o wysokiej izolacji akustycznej;
- płyty gipsowo kartonowej dźwiękoizolacyjnej PRO AKU typ A.

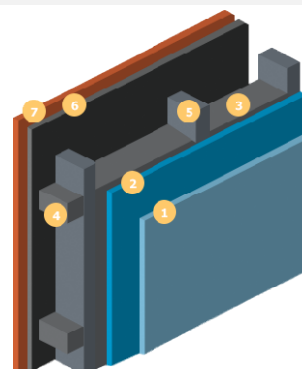


Cechy fizyczne	Jedn.	Mata aktywna STUMM®	Pianka PRO STUMM®	Płyta G/K PRO AKU	Tolerancja
Grubość	mm	10	50	12,5	± 10%
Gęstość	kg/m <sup>3</sup>	250	200	-	± 10%
Masa powierzchniowa	kg/m <sup>2</sup>	8	11	28,8	± 10%

#### PARAMETRY AKUSTYCZNE

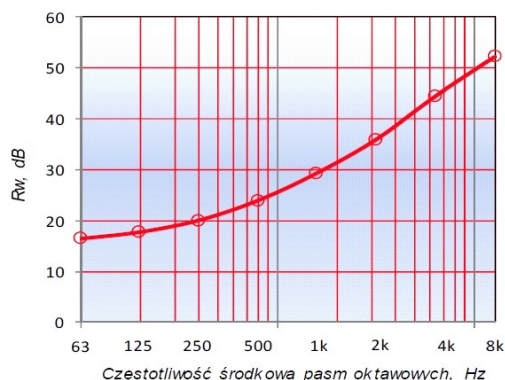
Budowa SYSTEMU PRO STUMM WAND® o grubości 90 mm:

1. Płyta G/K PRO AKU 12,5 mm
2. Płyta G/K PRO AKU 12,5 mm
3. Pianka PRO STUMM® 50 mm
4. Łączenia pro akustyczne
5. Profil akustyczny
6. Mata dźwiękoizolacyjna aktywna STUMM 10 mm
7. Wygłuszana ściana



#### Wskaźnik izolacyjności akustycznej

##### Mata aktywna STUMM®



##### Pianka PRO STUMM®



PRAKTYCZNY WSPÓŁCZYNNIK POCHŁANIANIA DŹWIĘKÓW					
125Hz	250Hz	500Hz	1000Hz	2000Hz	4000Hz
0.60	0.95	1.00	1.00	1.00	1.00